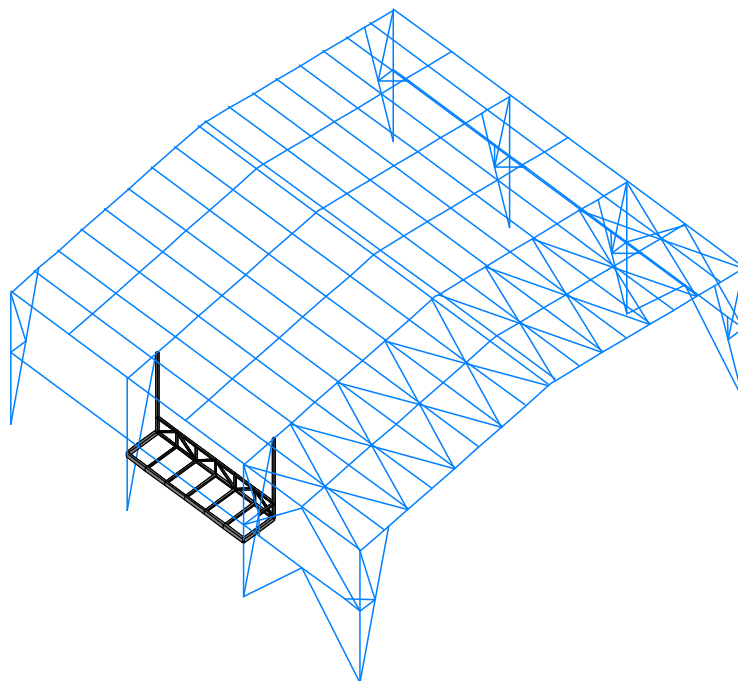


Obsah

3D model	5
Základné údaje , použité materiály	6
Prierez. charakteristiky , štandardný popis , použité prierezy	6
Rám Jakl 200/100/6, oceľ S355	15
Pás väzníka Jakl 80/6, oceľ S355	15
Stípič Jakl 100/6, oceľ S355	16
Diagonála Jakl 60/6, oceľ S355	16
Podlahový rošt Jakl 80/6, oceľ S355	17
Zaťažovacie stavy	17
Kombinácie	17
Protokol o výpočte.	
EC3. Všetky prierezy KÚ vše.	19
Výpis materiálu	20



3D model

Základné údaje

Typ konštrukcie : Všeobecný XYZ

Počet uzlov :	279
Počet prútov :	398
Počet makier 1D:	121
Počet línií :	0
Počet 2D makier :	0
Počet prierezov :	14
Počet stavov :	7
Počet materiálov:	1

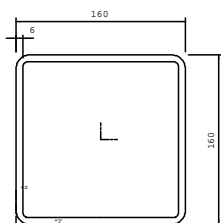
Materiál

Názov

S 355

Výpočtová pevnosť	510.000 MPa
Medza klzu	355.000 MPa
Modul E	210000.00 MPa
Poissonov súč.	0.30
Merná hmotnosť	0.000 kg/mm ³
Rozťažnosť	1.2e-005 mm/mm.K

Prierezy



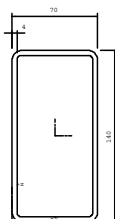
VHP160/160x6.0

Prierez č. 1 - VHP160/160x6.0

Materiál : 144 - S 355

A :	3.600000e+003 mm ²	Az/A :	0.500
Ay/A :	0.500	Iz :	1.410000e+007 mm ⁴
Iy :	1.410000e+007 mm ⁴	It :	2.240000e+007 mm ⁴
Iyz :	-7.284483e-008 mm ⁴	Welz :	1.760000e+005 mm ³
Iw :	5.242880e+010 mm ⁶	Wply :	2.060000e+005 mm ³
Wely :	1.760000e+005 mm ³	Wplz :	2.060000e+005 mm ³
Wply :	2.060000e+005 mm ³	cy :	80.00 mm
cy :	80.00 mm	cz :	80.00 mm
iy :	62.58 mm	iz :	62.58 mm
dy :	0.00 mm	dz :	0.00 mm
Obrys :	640.00 mm		

Druh posudku :	Obdĺžnikové uzavreté prierezy		
Výška	160.00 mm	Šírka	160.00 mm
Hrúbka steny	6.00 mm		

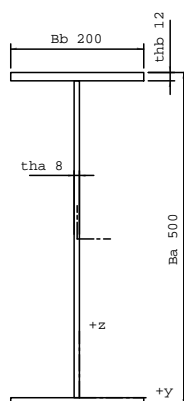


VHP140/70x4.0

Prierez č. 2 - VHP140/70x4.0
 Materiál : 144 - S 355

A :	1.580000e+003 mm ²	Az/A :	0.667
Ay/A :	0.333	Iz :	1.330000e+006 mm ⁴
Iy :	3.930000e+006 mm ⁴	It :	3.250000e+006 mm ⁴
Iyz :	0.000000e+000 mm ⁴	Iw :	3.361400e+009 mm ⁶
Iw :	3.361400e+009 mm ⁶	Welz :	3.810000e+004 mm ³
Wely :	5.610000e+004 mm ³	Wply :	4.320000e+004 mm ³
Wply :	7.000000e+004 mm ³	cy :	35.00 mm
cy :	35.00 mm	cz :	70.00 mm
iy :	49.87 mm	iz :	29.01 mm
dy :	0.00 mm	dz :	0.00 mm
Obrys :			420.00 mm

Druh posudku :	Obdĺžnikové uzavreté prierezy		
Výška	140.00 mm	Šírka	70.00 mm
Hrúbka steny	4.00 mm		



Is (500,8,200,12)

Prierez č. 3 - Is (500,8,200,12)
 Materiál : 144 - S 355

- 1 P8/476 - S 355
- 2 P12/200 - S 355
- 3 P12/200 - S 355

A :	8.608000e+003 mm ²	Az/A :	0.433
Ay/A :	0.472	Iz :	1.602031e+007 mm ⁴
Iy :	3.577305e+008 mm ⁴	It :	3.136853e+005 mm ⁴
Iyz :	0.000000e+000 mm ⁴		
Iw :	9.658063e+011 mm ⁶	Welz :	1.602031e+005 mm ³
Wely :	1.430922e+006 mm ³	Wplz :	2.476160e+005 mm ³
Wply :	1.624352e+006 mm ³	cz :	238.00 mm
cy :	-4.00 mm	iz :	43.14 mm
iy :	203.86 mm	dz :	0.00 mm
dy :	0.00 mm		
Obrys :			1784.00 mm

Druh posudku : prierez I

Výška	500.00 mm	Šírka	200.00 mm
Hrúbka pásnice	12.00 mm	Hrúbka steny	8.00 mm
Polomer	8.00 mm		



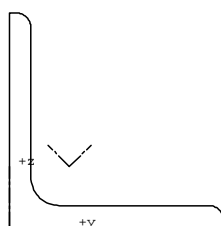
VHP200/100x4.0

Prierez č. 4 - VHP200/100x4.0
 Materiál : 144 - S 355

A :	2.300000e+003 mm ²	Az/A :	0.667
Ay/A :	0.333	Iz :	4.110000e+006 mm ⁴
Iy :	1.200000e+007 mm ⁴	It :	9.840000e+006 mm ⁴
Iyz :	-1.312901e-007 mm ⁴		
Iw :	2.000000e+010 mm ⁶	Welz :	8.220000e+004 mm ³
Wely :	1.200000e+005 mm ³	Wplz :	9.160000e+004 mm ³
Wply :	1.478000e+005 mm ³	cz :	100.00 mm
cy :	50.00 mm	iz :	42.27 mm
iy :	72.23 mm	dz :	0.00 mm
dy :	0.00 mm		
Obrys :			600.00 mm

Druh posudku : Obdĺžnikové uzavreté prierezy

Výška	200.00 mm	Šírka	100.00 mm
Hrúbka steny	4.00 mm		



L60/6

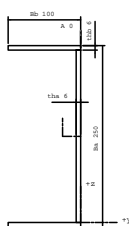
Prierez č. 5 - L60/6

Materiál : 144 - S 355

A :	6.910000e+002 mm ²	Az/A :	0.417
Ay/A :	0.419	Iz :	9.440057e+004 mm ⁴
Iy :	3.610000e+005 mm ⁴	Iz0 :	2.290000e+005 mm ⁴
Iy0 :	2.290000e+005 mm ⁴	It :	8.430000e+003 mm ⁴
alfa :	45.000 deg	Welz :	3.955975e+003 mm ³
Iyz :	-1.334953e+005 mm ⁴	Wplz :	6.990446e+003 mm ³
Iw :	0.000000e+000 mm ⁶	cy :	16.87 mm
Wely :	8.508851e+003 mm ³	cz :	16.87 mm
Wply :	1.355631e+004 mm ³	iz :	11.69 mm
cy :	16.87 mm	dz :	-0.00 mm
iy :	22.86 mm	Obrys :	240.00 mm
dy :	-20.15 mm		

Druh posudku : Uholníky

Výška	60.00 mm	Šírka	60.00 mm
Hrúbka pásnice	6.00 mm	Polomer	4.00 mm



Us (250,6,100,6,0)

Prierez č. 6 - Us (250,6,100,6,0)

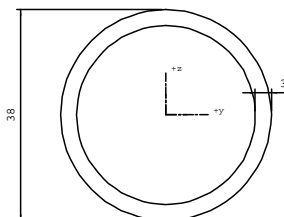
Materiál : 144 - S 355

1	P6/238 - S 355
2	P6/100 - S 355
3	P6/100 - S 355

A :	2.628000e+003 mm ²	Az/A :	0.482
Ay/A :	0.248	Iz :	2.444673e+006 mm ⁴
Iy :	2.460504e+007 mm ⁴	It :	3.196800e+004 mm ⁴
Iyz :	0.000000e+000 mm ⁴		

A	:	2.628000e+003 mm ²			
I _w	:	2.658689e+010 mm ⁶			
W _{ely}	:	1.968403e+005 mm ³	W _{elz}	:	3.236314e+004 mm ³
W _{ply}	:	2.313660e+005 mm ³	W _{plz}	:	5.754562e+004 mm ³
c _y	:	-24.46 mm	c _z	:	119.00 mm
i _y	:	96.76 mm	i _z	:	30.50 mm
d _y	:	54.55 mm	d _z	:	-0.00 mm
Obrys	:			:	888.00 mm

Druh posudku : Netypický prierez



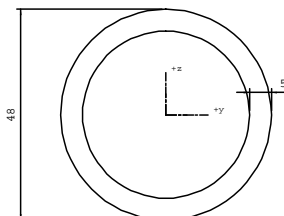
B38/2.9

Prierez č. 7 - B38/2.9
 Materiál : 144 - S 355

A	:	3.166793e+002 mm ²			
A _y /A	:	0.637	A _z /A	:	0.637
I _y	:	4.945737e+004 mm ⁴	I _z	:	4.945737e+004 mm ⁴
I _{yz}	:	0.000000e+000 mm ⁴	I _t	:	9.849388e+004 mm ⁴
I _w	:	0.000000e+000 mm ⁶			
W _{ely}	:	2.559279e+003 mm ³	W _{elz}	:	2.559279e+003 mm ³
W _{ply}	:	3.529025e+003 mm ³	W _{plz}	:	3.529025e+003 mm ³
c _y	:	-0.00 mm	c _z	:	-0.00 mm
i _y	:	12.50 mm	i _z	:	12.50 mm
d _y	:	0.00 mm	d _z	:	0.00 mm
Obrys	:			:	119.23 mm

Druh posudku : Kruhové uzavrené prierezy

Priemer	38.00 mm	Hrúbka steny	2.90 mm
---------	----------	--------------	---------



B48.3/5

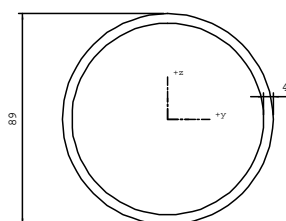
Prierez č. 8 - B48.3/5
 Materiál : 144 - S 355

A	:	6.735540e+002 mm ²			
A _y /A	:	0.637	A _z /A	:	0.637
I _y	:	1.611178e+005 mm ⁴	I _z	:	1.611178e+005 mm ⁴
I _{yz}	:	1.045246e-008 mm ⁴	I _t	:	3.188038e+005 mm ⁴

A : 6.735540e+002 mm²
I_w : 0.000000e+000 mm⁶
W_{ely} : 6.559438e+003 mm³
W_{ply} : 9.279558e+003 mm³
c_y : -0.00 mm
i_y : 15.47 mm
d_y : 0.00 mm
Obrys :
W_{elz} : 6.559438e+003 mm³
W_{plz} : 9.279558e+003 mm³
c_z : -0.00 mm
i_z : 15.47 mm
d_z : 0.00 mm
151.55 mm

Druh posudku : Kruhové uzavrené prierezy

Priemer 48.30 mm Hrúbka steny 5.00 mm



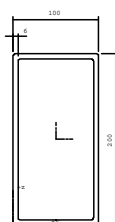
B88.9/4

Prierez č. 9 - B88.9/4
Materiál : 144 - S 355

A : 1.056531e+003 mm²
A_y/A : 0.637
I_y : 9.609557e+005 mm⁴
I_{yz} : 2.028487e-007 mm⁴
I_w : 0.000000e+000 mm⁶
W_{ely} : 2.125552e+004 mm³
W_{ply} : 2.843492e+004 mm³
c_y : -0.00 mm
i_y : 30.16 mm
d_y : 0.00 mm
Obrys :
A_z/A : 0.637
I_z : 9.609557e+005 mm⁴
I_t : 1.922529e+006 mm⁴
W_{elz} : 2.125552e+004 mm³
W_{plz} : 2.843492e+004 mm³
c_z : -0.00 mm
i_z : 30.16 mm
d_z : 0.00 mm
278.93 mm

Druh posudku : Kruhové uzavrené prierezy

Priemer 88.90 mm Hrúbka steny 4.00 mm



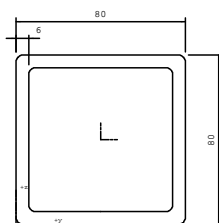
K200/100/6

Prierez č. 10 - K200/100/6
Materiál : 144 - S 355

A	: 3.332000e+003 mm ²	Az/A	: 0.667
Ay/A	: 0.333	Iz	: 5.985959e+006 mm ⁴
Iy	: 1.793011e+007 mm ⁴	It	: 1.417600e+007 mm ⁴
Iyz	: -2.964615e-009 mm ⁴		
Iw	: 3.000000e+010 mm ⁶		
Wely	: 1.672200e+005 mm ³	Welz	: 1.138200e+005 mm ³
Wply	: 2.223829e+005 mm ³	Wplz	: 1.359829e+005 mm ³
cy	: 50.00 mm	cz	: 100.00 mm
iy	: 73.36 mm	iz	: 42.39 mm
dy	: 0.00 mm	dz	: 0.00 mm
Obrys	:		600.00 mm

Druh posudku : Obdĺžnikové uzavreté prierezy

Výška	200.00 mm	Šírka	100.00 mm
Hrúbka steny	6.00 mm		



K80/80/6

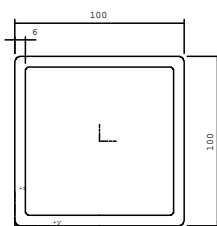
Prierez č. 11 - K80/80/6

Materiál : 144 - S 355

A	: 1.780000e+003 mm ²	Az/A	: 0.500
Ay/A	: 0.500	Iz	: 1.630000e+006 mm ⁴
Iy	: 1.630000e+006 mm ⁴	It	: 2.520000e+006 mm ⁴
Iyz	: -5.548066e-008 mm ⁴		
Iw	: 1.638400e+009 mm ⁶		
Wely	: 4.080000e+004 mm ³	Welz	: 4.070000e+004 mm ³
Wply	: 4.934287e+004 mm ³	Wplz	: 4.934287e+004 mm ³
cy	: 40.00 mm	cz	: 40.00 mm
iy	: 30.26 mm	iz	: 30.26 mm
dy	: 0.00 mm	dz	: 0.00 mm
Obrys	:		320.00 mm

Druh posudku : Obdĺžnikové uzavreté prierezy

Výška	80.00 mm	Šírka	80.00 mm
Hrúbka steny	6.00 mm		



K100/100/6

Prierez č. 12 - K100/100/6

Materiál : 144 - S 355

A : 2.260000e+003 mm²

Ay/A : 0.500

Iy : 3.340000e+006 mm⁴

Iyz : 0.000000e+000 mm⁴

Iw : 5.000000e+009 mm⁶

Wely : 6.670000e+004 mm³

Wply : 7.958287e+004 mm³

cy : 50.00 mm

iy : 38.44 mm

dy : 0.00 mm

Obrys :

Az/A : 0.500

Iz : 3.330000e+006 mm⁴

It : 5.140000e+006 mm⁴

Welz : 6.660000e+004 mm³

Wplz : 7.958287e+004 mm³

cz : 50.00 mm

iz : 38.39 mm

dz : 0.00 mm

400.00 mm

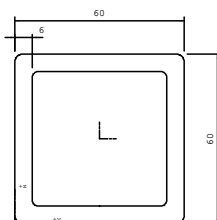
Druh posudku : Obdĺžnikové uzavreté prierezy

Výška 100.00 mm

Šírka

100.00 mm

Hrúbka steny 6.00 mm



K60/60/6

Prierez č. 13 - K60/60/6

Materiál : 144 - S 355

A : 1.300000e+003 mm²

Ay/A : 0.500

Iy : 6.360000e+005 mm⁴

Iyz : 0.000000e+000 mm⁴

Iw : 3.888000e+008 mm⁶

Wely : 2.120000e+004 mm³

Wply : 2.631788e+004 mm³

cy : 30.00 mm

iy : 22.12 mm

dy : 0.00 mm

Obrys :

Az/A : 0.500

Iz : 6.360000e+005 mm⁴

It : 9.580000e+005 mm⁴

Welz : 2.120000e+004 mm³

Wplz : 2.631788e+004 mm³

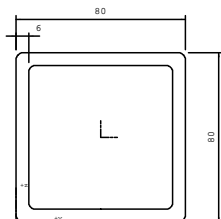
cz : 30.00 mm

iz : 22.12 mm

dz : 0.00 mm

240.00 mm

Druh posudku : Obdĺžnikové uzavreté prierezy
Výška 60.00 mm Šírka 60.00 mm
Hrúbka steny 6.00 mm

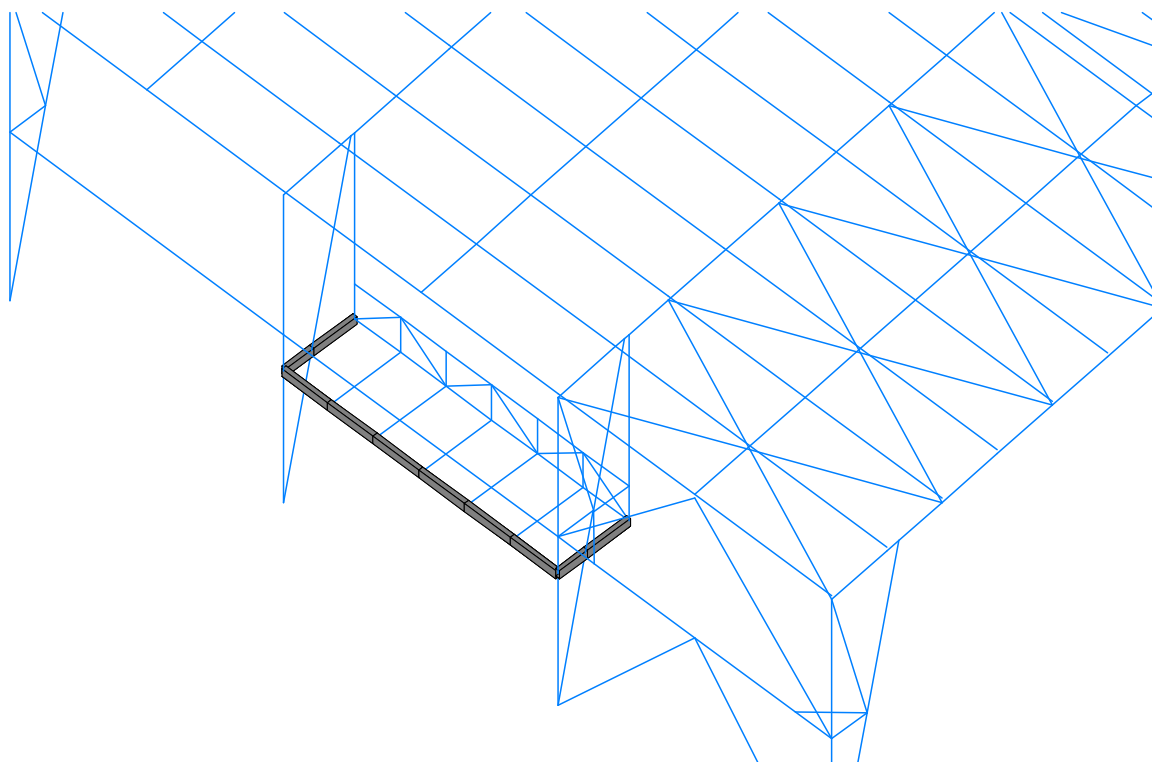


K80/80/6

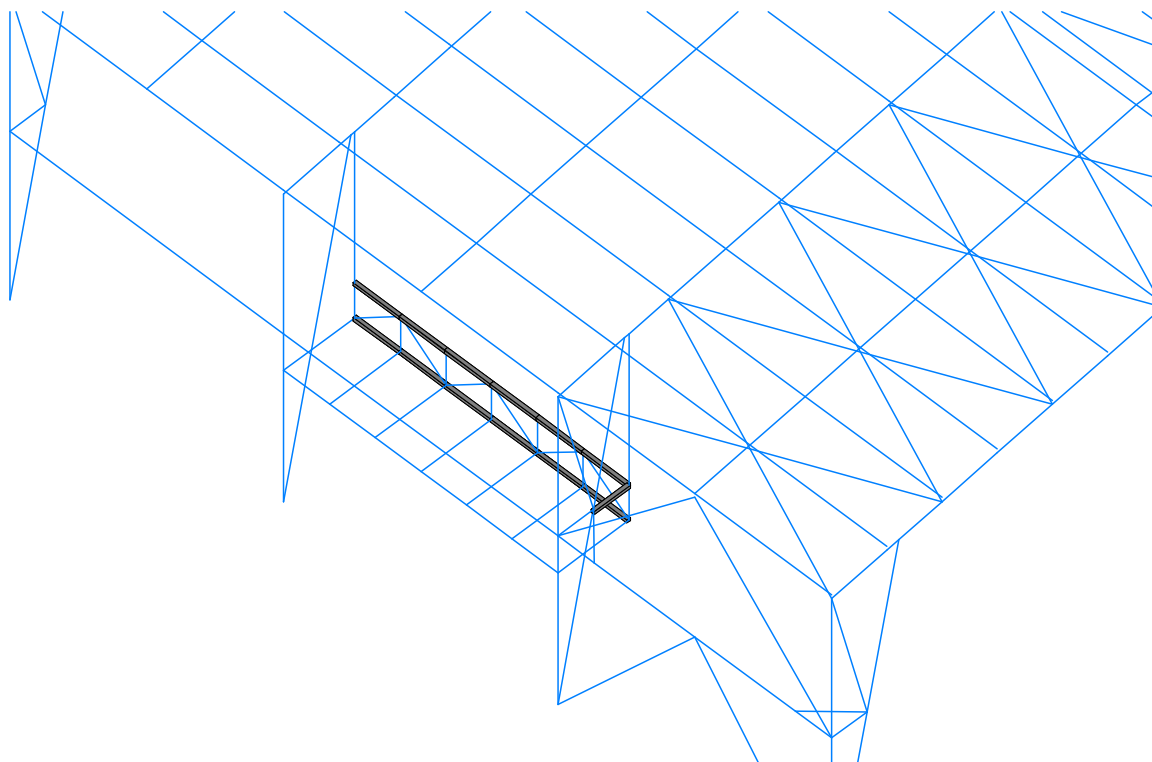
Prierez č. 14 - K80/80/6
Materiál : 144 - S 355

A :	1.780000e+003 mm ²	Az/A :	0.500
Ay/A :	0.500	Iz :	1.630000e+006 mm ⁴
Iy :	1.630000e+006 mm ⁴	It :	2.520000e+006 mm ⁴
Iyz :	-5.548066e-008 mm ⁴		
Iw :	1.638400e+009 mm ⁶		
Wely :	4.080000e+004 mm ³	Welz :	4.070000e+004 mm ³
Wply :	4.934287e+004 mm ³	Wplz :	4.934287e+004 mm ³
cy :	40.00 mm	cz :	40.00 mm
iy :	30.26 mm	iz :	30.26 mm
dy :	0.00 mm	dz :	0.00 mm
Obrys :			320.00 mm

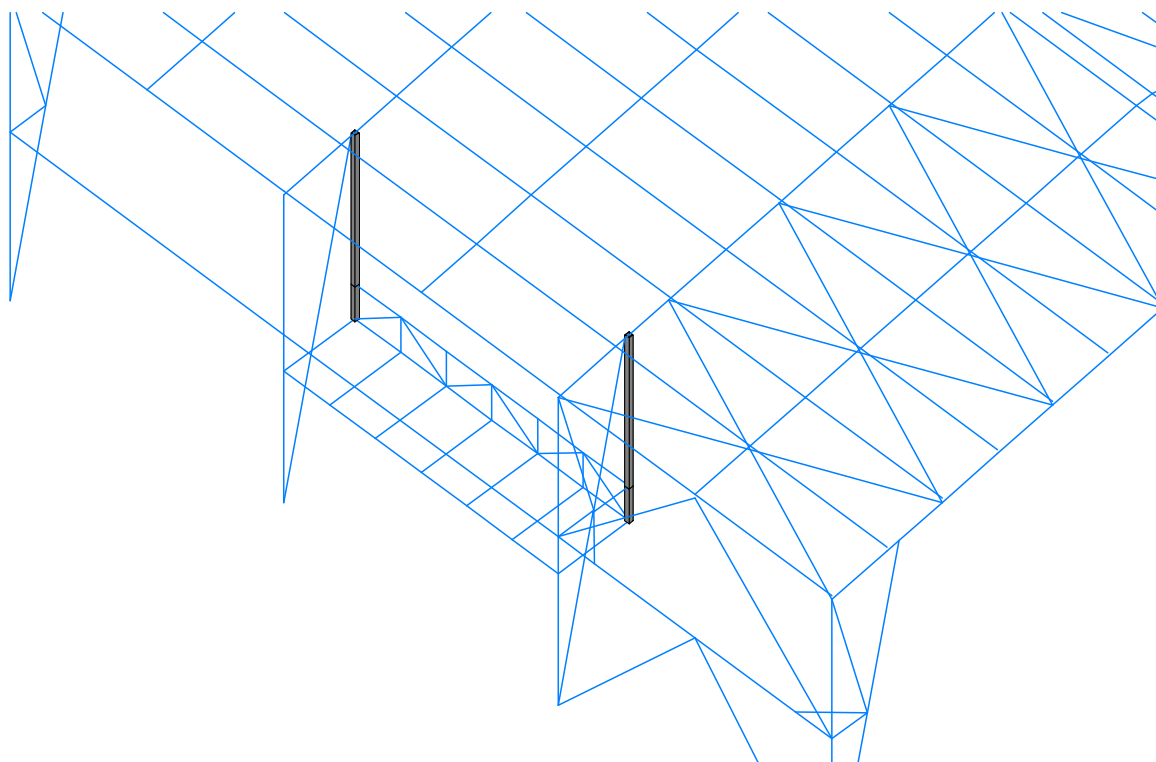
Druh posudku : Obdĺžnikové uzavreté prierezy
Výška 80.00 mm Šírka 80.00 mm
Hrúbka steny 6.00 mm



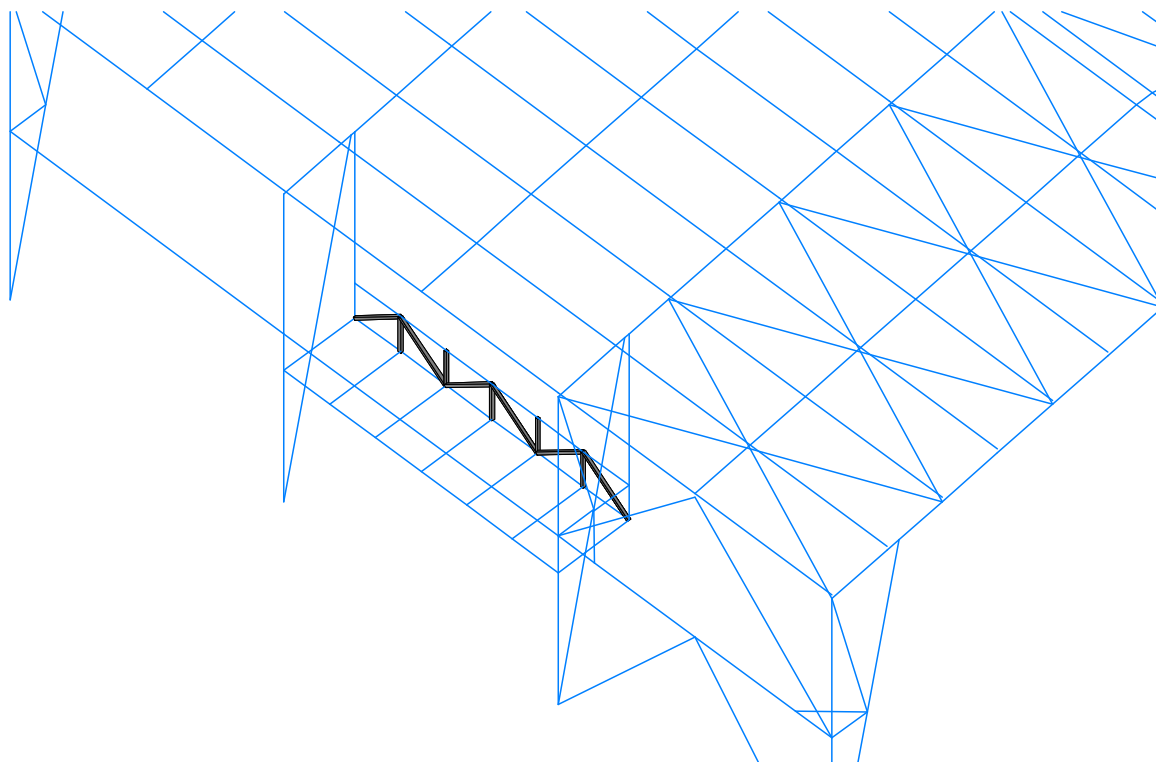
Rám Jakl 200/100/6, ocel' S355



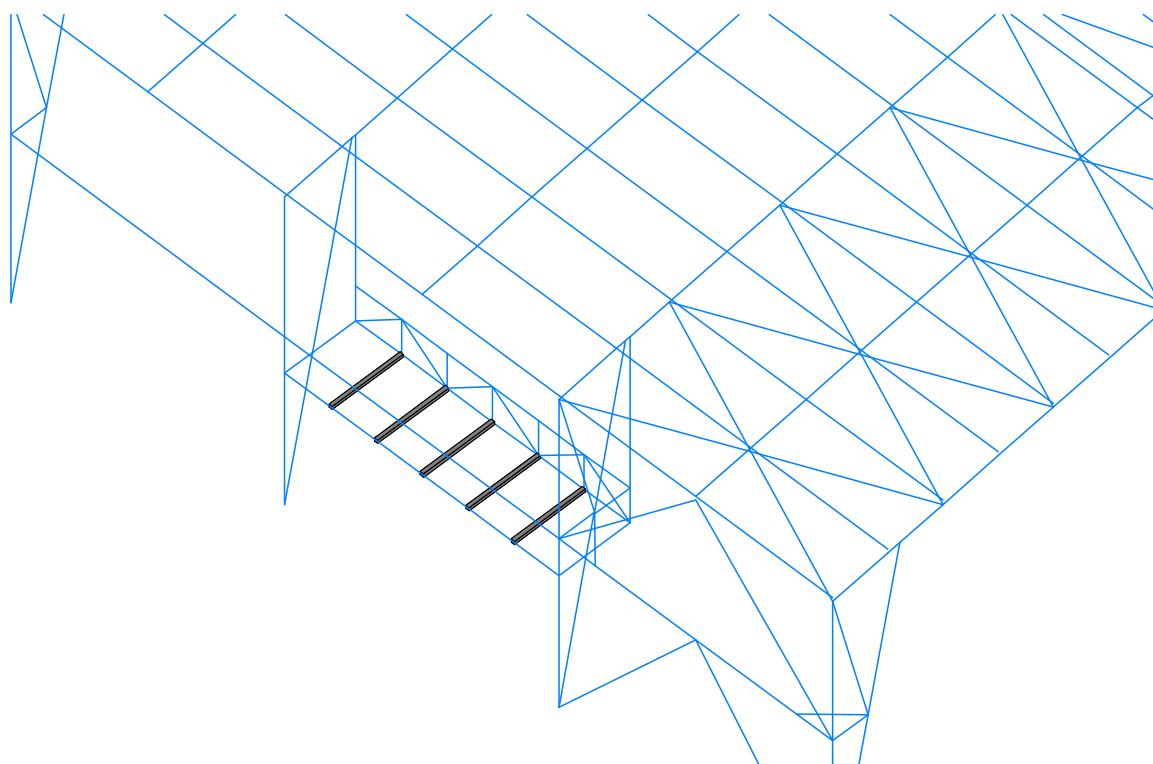
Pás vězníka Jakl 80/6, ocel' S355



Stĺpik Jakl 100/6, ocel' S355



Diagonála Jakl 60/6, ocel' S355



Podlahový rošt Jakl 80/6, oceľ S355

Zaťažovacie stavy

Stav	Názov	Popis
1	Vlasna vaha	Vlastná tiaž. Smer -Z
2	Stále strecha	Stále - Zaťaženie
3	Sneh	Premenné - Vietor Výber. Dlhodobé
4	Vietor priečny	Premenné - Vietor Výber. Dlhodobé
5	Vietor rovnobežny	Premenné - Vietor Výber. Dlhodobé
6	Podlaha	Stále - Zaťaženie
7	Pemenne	Premenné - Premenne Dlhodobé

Kombinácie

Kombi	Norma	Stav	koef
1.	EC - únosnosť	1 Vlasna vaha	1.35
		2 Stále strecha	1.35
		3 Sneh	1.50
		4 Vietor priečny	1.50
		5 Vietor rovnobežny	1.50
		6 Podlaha	1.35
		7 Pemenne	1.50

Kombi	Norma	Stav	koef
2.	EC - použiteľnosť	1 Vlasna vaha	1.00
		2 Stále strecha	1.00
		3 Sneh	1.00
		4 Vietor priečny	1.00
		5 Vietor rovnobežny	1.00
		6 Podlaha	1.00
		7 Pemenne	1.00
3.	EC - komplexná únosnosť	1 Vlasna vaha	1.35
		2 Stále strecha	1.35
		3 Sneh	1.50
		4 Vietor priečny	1.50
		5 Vietor rovnobežny	1.50
		6 Podlaha	1.35
		7 Pemenne	1.50

Základné pravidlá pre generovanie kombinácií na únosnosť.

- 1 : 1.82*ZS1 / 1.82*ZS2 / 1.82*ZS6
- 2 : 1.35*ZS1 / 1.35*ZS2 / 1.35*ZS6
- 3 : 1.82*ZS1 / 1.82*ZS2 / 2.25*ZS3 / 2.25*ZS4 / 2.25*ZS5 / 1.82*ZS6
- 4 : 1.35*ZS1 / 1.35*ZS2 / 2.25*ZS3 / 2.25*ZS4 / 2.25*ZS5 / 1.35*ZS6
- 5 : 1.82*ZS1 / 1.82*ZS2 / 1.82*ZS6 / 2.25*ZS7
- 6 : 1.35*ZS1 / 1.35*ZS2 / 1.35*ZS6 / 2.25*ZS7
- 7 : 1.82*ZS1 / 1.82*ZS2 / 2.03*ZS3 / 2.03*ZS4 / 2.03*ZS5 / 1.82*ZS6 / 2.03*ZS7
- 8 : 1.35*ZS1 / 1.35*ZS2 / 2.03*ZS3 / 2.03*ZS4 / 2.03*ZS5 / 1.35*ZS6 / 2.03*ZS7
- 9 : 1.82*ZS1 / 1.82*ZS2 / 1.82*ZS6
- 10 : 1.35*ZS1 / 1.35*ZS2 / 1.35*ZS6
- 11 : 1.82*ZS1 / 1.82*ZS2 / 2.25*ZS3 / 2.25*ZS4 / 2.25*ZS5 / 1.82*ZS6 / 1.57*ZS7
- 12 : 1.35*ZS1 / 1.35*ZS2 / 2.25*ZS3 / 2.25*ZS4 / 2.25*ZS5 / 1.35*ZS6 / 1.57*ZS7
- 13 : 1.82*ZS1 / 1.82*ZS2 / 1.35*ZS3 / 1.35*ZS4 / 1.35*ZS5 / 1.82*ZS6 / 2.25*ZS7
- 14 : 1.35*ZS1 / 1.35*ZS2 / 1.35*ZS3 / 1.35*ZS4 / 1.35*ZS5 / 1.35*ZS6 / 2.25*ZS7

Základné pravidlá pre generovanie kombinácií na použiteľnosť.

- 1 : 1.00*ZS1 / 1.00*ZS2 / 1.00*ZS6
- 2 : 1.00*ZS1 / 1.00*ZS2 / 1.00*ZS3 / 1.00*ZS4 / 1.00*ZS5 / 1.00*ZS6
- 3 : 1.00*ZS1 / 1.00*ZS2 / 1.00*ZS6 / 1.00*ZS7
- 4 : 1.00*ZS1 / 1.00*ZS2 / 0.90*ZS3 / 0.90*ZS4 / 0.90*ZS5 / 1.00*ZS6 / 0.90*ZS7

Výpis všet. zaťaž. kombinácií na únosnosť

- 1/ 2 : +1.35*ZS1+1.35*ZS2+1.35*ZS6
- 2/ 14 : +1.35*ZS1+1.35*ZS2+1.35*ZS3+1.35*ZS6
- 3/ 14 : +1.35*ZS1+1.35*ZS2+1.35*ZS4+1.35*ZS6
- 4/ 14 : +1.35*ZS1+1.35*ZS2+1.35*ZS5+1.35*ZS6
- 5/ 1 : +1.82*ZS1+1.82*ZS2+1.82*ZS6
- 6/ 12 : +1.35*ZS1+1.35*ZS2+1.35*ZS6+1.57*ZS7
- 7/ 8 : +1.35*ZS1+1.35*ZS2+2.03*ZS3+1.35*ZS6
- 8/ 8 : +1.35*ZS1+1.35*ZS2+2.03*ZS4+1.35*ZS6
- 9/ 8 : +1.35*ZS1+1.35*ZS2+2.03*ZS5+1.35*ZS6
- 10/ 8 : +1.35*ZS1+1.35*ZS2+1.35*ZS6+2.03*ZS7
- 11/ 4 : +1.35*ZS1+1.35*ZS2+2.25*ZS3+1.35*ZS6
- 12/ 4 : +1.35*ZS1+1.35*ZS2+2.25*ZS4+1.35*ZS6
- 13/ 4 : +1.35*ZS1+1.35*ZS2+2.25*ZS5+1.35*ZS6
- 14/ 6 : +1.35*ZS1+1.35*ZS2+1.35*ZS6+2.25*ZS7
- 15/ 13 : +1.82*ZS1+1.82*ZS2+1.35*ZS3+1.82*ZS6
- 16/ 13 : +1.82*ZS1+1.82*ZS2+1.35*ZS4+1.82*ZS6
- 17/ 13 : +1.82*ZS1+1.82*ZS2+1.35*ZS5+1.82*ZS6
- 18/ 11 : +1.82*ZS1+1.82*ZS2+1.82*ZS6+1.57*ZS7
- 19/ 7 : +1.82*ZS1+1.82*ZS2+2.03*ZS3+1.82*ZS6

20/	7	:	+1.82*ZS1+1.82*ZS2+2.03*ZS4+1.82*ZS6
21/	7	:	+1.82*ZS1+1.82*ZS2+2.03*ZS5+1.82*ZS6
22/	7	:	+1.82*ZS1+1.82*ZS2+1.82*ZS6+2.03*ZS7
23/	3	:	+1.82*ZS1+1.82*ZS2+2.25*ZS3+1.82*ZS6
24/	14	:	+1.35*ZS1+1.35*ZS2+1.35*ZS3+1.35*ZS6+2.25*ZS7
25/	3	:	+1.82*ZS1+1.82*ZS2+2.25*ZS4+1.82*ZS6
26/	14	:	+1.35*ZS1+1.35*ZS2+1.35*ZS4+1.35*ZS6+2.25*ZS7
27/	3	:	+1.82*ZS1+1.82*ZS2+2.25*ZS5+1.82*ZS6
28/	14	:	+1.35*ZS1+1.35*ZS2+1.35*ZS5+1.35*ZS6+2.25*ZS7
29/	5	:	+1.82*ZS1+1.82*ZS2+1.82*ZS6+2.25*ZS7
30/	12	:	+1.35*ZS1+1.35*ZS2+2.25*ZS3+1.35*ZS6+1.57*ZS7
31/	12	:	+1.35*ZS1+1.35*ZS2+2.25*ZS4+1.35*ZS6+1.57*ZS7
32/	12	:	+1.35*ZS1+1.35*ZS2+2.25*ZS5+1.35*ZS6+1.57*ZS7
33/	8	:	+1.35*ZS1+1.35*ZS2+2.03*ZS3+1.35*ZS6+2.03*ZS7
34/	8	:	+1.35*ZS1+1.35*ZS2+2.03*ZS4+1.35*ZS6+2.03*ZS7
35/	8	:	+1.35*ZS1+1.35*ZS2+2.03*ZS5+1.35*ZS6+2.03*ZS7
36/	13	:	+1.82*ZS1+1.82*ZS2+1.35*ZS3+1.82*ZS6+2.25*ZS7
37/	13	:	+1.82*ZS1+1.82*ZS2+1.35*ZS4+1.82*ZS6+2.25*ZS7
38/	13	:	+1.82*ZS1+1.82*ZS2+1.35*ZS5+1.82*ZS6+2.25*ZS7
39/	11	:	+1.82*ZS1+1.82*ZS2+2.25*ZS3+1.82*ZS6+1.57*ZS7
40/	11	:	+1.82*ZS1+1.82*ZS2+2.25*ZS4+1.82*ZS6+1.57*ZS7
41/	11	:	+1.82*ZS1+1.82*ZS2+2.25*ZS5+1.82*ZS6+1.57*ZS7
42/	7	:	+1.82*ZS1+1.82*ZS2+2.03*ZS3+1.82*ZS6+2.03*ZS7
43/	7	:	+1.82*ZS1+1.82*ZS2+2.03*ZS4+1.82*ZS6+2.03*ZS7
44/	7	:	+1.82*ZS1+1.82*ZS2+2.03*ZS5+1.82*ZS6+2.03*ZS7

Výpis všet. zaťaž. kombinácií na použiteľnosť

1/	1	:	+1.00*ZS1+1.00*ZS2+1.00*ZS6
2/	4	:	+1.00*ZS1+1.00*ZS2+0.90*ZS3+1.00*ZS6
3/	4	:	+1.00*ZS1+1.00*ZS2+0.90*ZS4+1.00*ZS6
4/	4	:	+1.00*ZS1+1.00*ZS2+0.90*ZS5+1.00*ZS6
5/	4	:	+1.00*ZS1+1.00*ZS2+1.00*ZS6+0.90*ZS7
6/	2	:	+1.00*ZS1+1.00*ZS2+1.00*ZS3+1.00*ZS6
7/	2	:	+1.00*ZS1+1.00*ZS2+1.00*ZS4+1.00*ZS6
8/	2	:	+1.00*ZS1+1.00*ZS2+1.00*ZS5+1.00*ZS6
9/	3	:	+1.00*ZS1+1.00*ZS2+1.00*ZS6+1.00*ZS7
10/	4	:	+1.00*ZS1+1.00*ZS2+0.90*ZS3+1.00*ZS6+0.90*ZS7
11/	4	:	+1.00*ZS1+1.00*ZS2+0.90*ZS4+1.00*ZS6+0.90*ZS7
12/	4	:	+1.00*ZS1+1.00*ZS2+0.90*ZS5+1.00*ZS6+0.90*ZS7

EC3. Všetky prierezy KÚ vše.

Posúdenie EC3

Makro	Prút	Rez	Pozícia m	Kombi únos.	pos. únos.	stab. pos.
1	2	VHP160/160x6.0	0.00	43	0.29	0.58
37	143	VHP140/70x4.0		40	0.14	0.15
4	22	Is			0.78	0.70
121	398	VHP200/100x4.0		44	0.12	0.25
48	154	L60/6	1.26	41	0.07	0.06
112	317	Us	3.38		0.09	0.12
117	358	B38/2.9	1.37	44	0.00	0.06
86	221	B48.3/5	0.00	27	0.11	0.93
93	232	B88.9/4	2.75	41	0.06	0.24
49	155	K200/100/6	0.00	38	0.52	0.71
53	176	K80/80/6	1.13	36	0.37	0.31
57	180	K100/100/6	0.00	37	0.07	0.10

Makro	Prút	Rez	Pozícia m	Kombi únos.	pos. únos.	stab. pos.
63	186	K60/60/6		38	0.19	0.38
71	194	K80/80/6	0.70	37	0.45	0.37

Výpis materiálu
 Skupina prútov :
 1/398

čís.	Názov	akosť	jednotková hmotnosť		tiaž kg
			kg/mm	dĺžka mm	
1	VHP160/160x6.0	S 355	0.03	130481.25	3687.40
2	VHP140/70x4.0	S 355	0.01	32065.28	397.71
3	Is (500,8,200,12)	S 355	0.07	89617.46	6055.70
4	VHP200/100x4.0	S 355	0.02	40500.00	731.23
5	L60/6	S 355	0.01	10046.17	54.49
6	Us (250,6,100,6,0)	S 355	0.02	364500.00	7519.56
7	B38/2.9	S 355	0.00	67199.87	167.05
8	B48.3/5	S 355	0.01	116619.04	616.61
9	B88.9/4	S 355	0.01	41761.48	346.36
10	K200/100/6	S 355	0.03	10250.00	268.10
11	K80/80/6	S 355	0.01	14384.30	200.99
12	K100/100/6	S 355	0.02	9621.21	170.69
13	K60/60/6	S 355	0.01	13144.22	134.14
14	K80/80/6	S 355	0.01	8750.00	122.26

Celková hmotnosť konštrukcie : 20472.30 kg
 Náterová plocha : 676745927.49 mm²