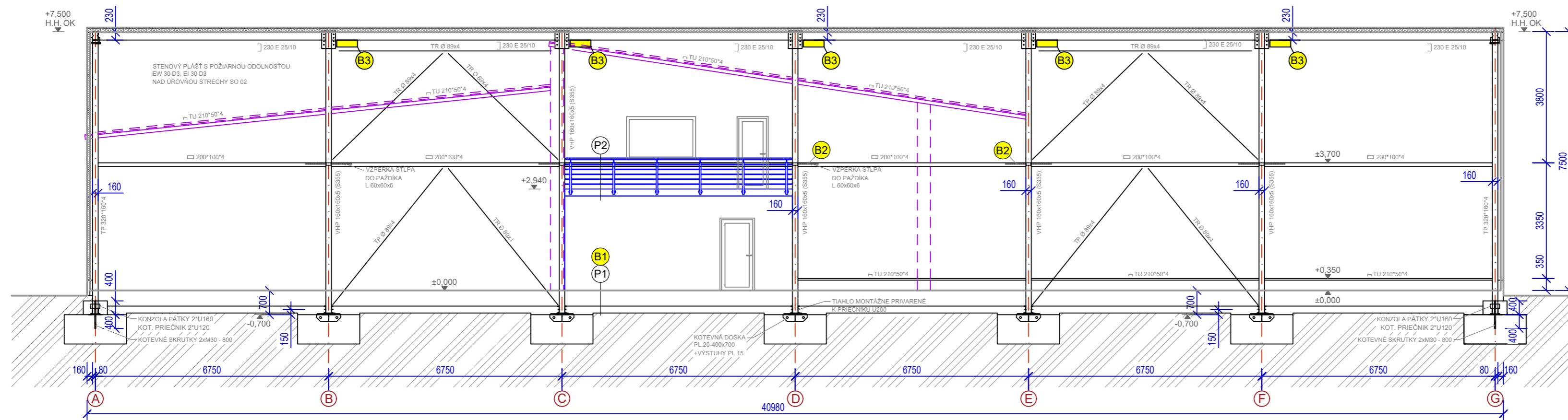
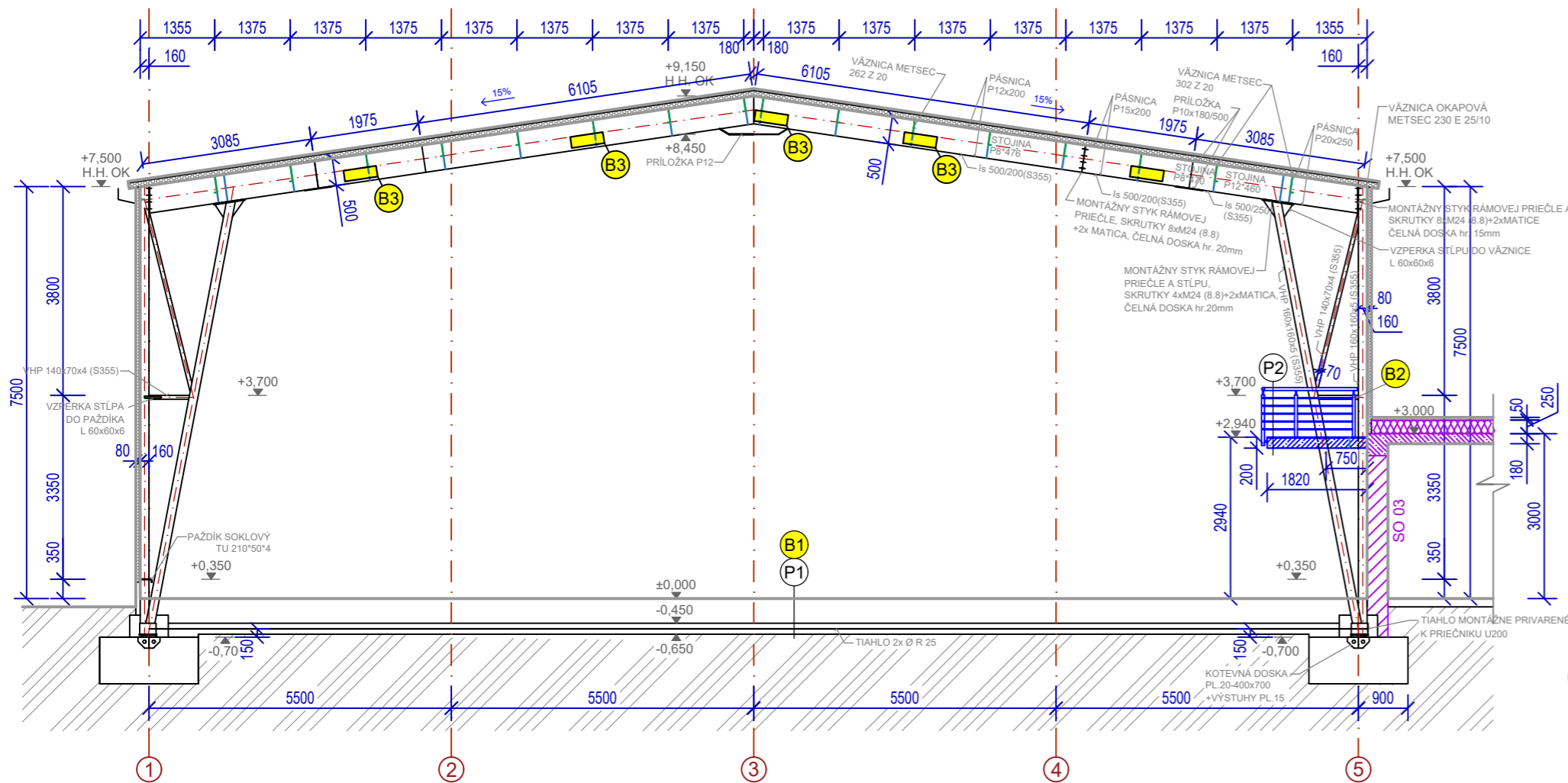


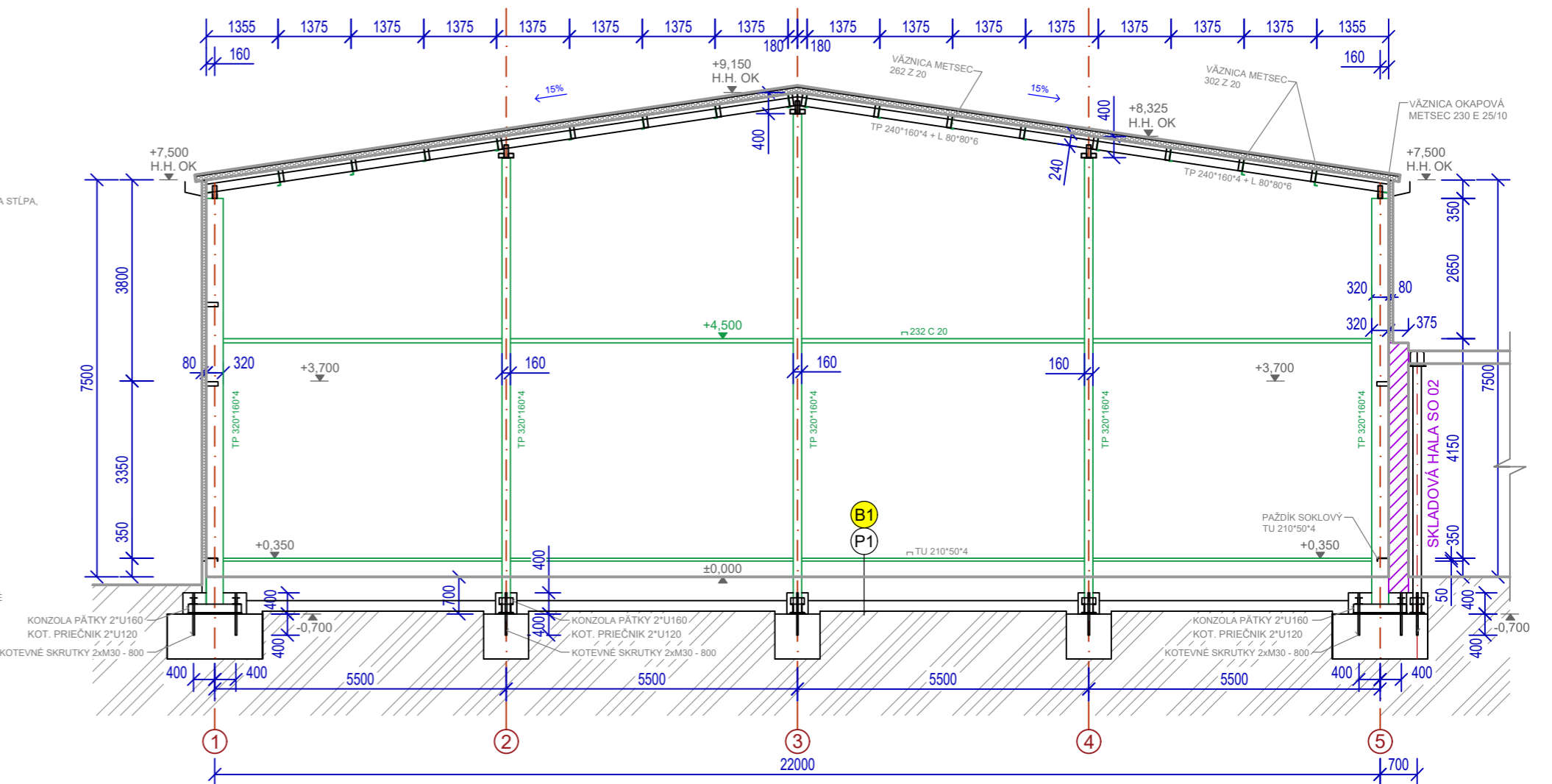
ZVISLÝ POZDĹŽNY REZ V OSI 5




ZVISLÝ PRIEČNY REZ V OSI C - D



ZVISLÝ PRIEČNY REZ V OSI A, G



LEGENDA MATERIÁLOV:

-  OBVODOVÝ SENDVIČOVÝ PLAŠT - PUR PANEL,
- HRÚBKA 80 mm PRE FASÁDU
- HRÚBKA 100 mm PRE STRECHU

POZNÁMKY:

- Skladba P2 - Keramická dlažba, hr. 8 mm
- Flexibilné cementové lepidlo, hr. 12 mm
- Železobetónová balkónová doska, hr. 180 mm

NEREZOVÉ ZÁBRADLIE - pre existujúci balkón je tvorené konštrukciou madiel a stĺpikov kotvených do čela balkónovej dosky, trubkou profilu Ø42mm. Vodorovná výplň zábradlia je tvorená trubkou profilu Ø12mm.

BÚRACIE PRÁCE:

B1 - Demontáž pôvodnej podlahovej vrstvy až na úroveň vystuženého betónu.

- Skladba P1 - Športová podlaha (lepené pásy - GERFLOR hr. 6 mm)
- Vystužený betón
- Hydroizolácia
- Štruktúrované kameninové podložie

B2 - Demontáž 2 kusov vzperiek stĺpov do paždika, profil L 60x60x6 mm.

B3 - Demontáž 5 radov (pri osi rámov OK) svietidiel po 5 kusov (á 150W).
- Riadenie a napájanie osvetlenia je manuálne z náradovne mimo športovú plochu (SO 02).

PODLAHA 1. NP +0,000 = existujúca hrana podlahy

PARÉ ČÍSLO:	1	2	3	4	5	6	7
INVESTOR:	SPORT SERVICE, s. r. o., 038 02 Diaková 111			DÁTUM: MÁJ 2020			
MIESTO STAVBY:	PARCELA ČÍSLO 141/206, K.Ú. DIAKOVÁ, OKRES MARTIN						
ÚČEL:	DOKUMENTÁCIA PRE ÚČELY REALIZÁCIE						
ZODP. PROJEKTANT:	Ing. arch. Richard KRAJČI, KOVO TOP, s.r.o., tel. 0905217179						
VYPRACOVAL:	Ing. Miriama Tomová			FORMÁT: 6 x A4			
ČASŤ:	ARCHITEKTÚRA						
Dielo:	ZVÝŠENIE MIESTNEHO ROZVOJA INOVÁCIAMI KONŠTRUKČNÝCH PRVKOV INFRAŠTRUKTÚRY ŠPORTOVÉHO CENTRA						
OBJEKT:	SO 01 TELOCVIČŇA			MIERKA:		VÝKRES ČÍSLO:	
Obsah výkresu:	ZVISLÉ REZY PŮVODNÝ STAV, BÚRACIE PRÁCE			1 : 100		SP 104	

NEBRÁŤ ROZMERY MERANÍM Z VÝKRESU, PRI NEJASNOSTIACH KONTAKTOVAŤ GP.